

De Provinciebesturen

Provincies vormen een overzichtelijke bestuurslaag. Er zijn er maar 12. De gegevens over de samenstelling van de besturen zijn eenvoudig te verkrijgen via de verschillende provinciale websites. Onderstaande overzichten zijn gebaseerd op de situatie in april 2005 en in maart 2008. In de tussenliggende periode hebben verkiezingen plaatsgevonden. Tevens is er de belangrijke verandering dat de omvang van de staten zijn veranderd.

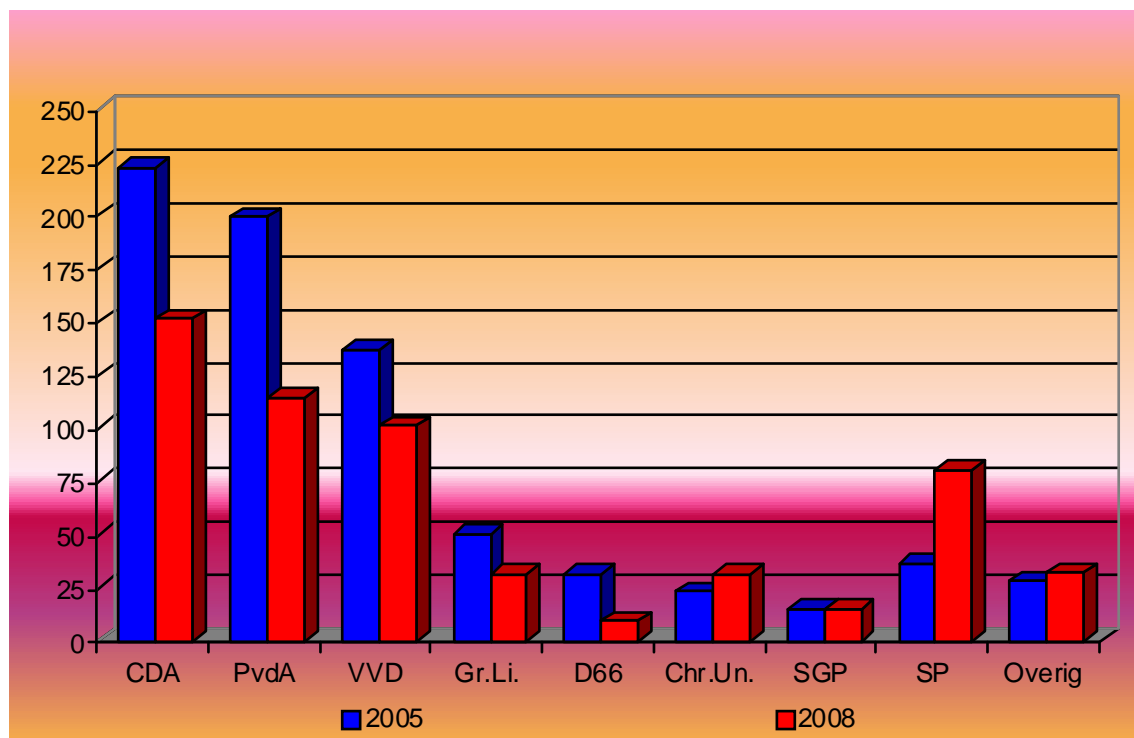
De kerngegevens van de provincies zijn als volgt

Tabel 1. *Kerngegevens Provincies*

Provincie	Omvang Staten 2005	Omvang Staten 2008	Aantal Gedeputeerden 2005	Aantal Gedeputeerden 2008
Groningen	55	43	5	6
Friesland	55	43	5	5
Drenthe	51	41	5	6
Overijssel	63	47	6	6
Gelderland	75	53	6	6
Flevoland	47	39	5	4
Utrecht	63	47	6	6
Noord-Holland	83	55	6	7
Zuid Holland	83	55	6	7
Zeeland	47	39	6	5
Noord-Brabant	79	55	7	6
Limburg	63	47	6	5
Totaal	764	564	69	69

De statenleden zijn verdeeld over de volgende partijen;

Figuur 1. *Aantallen Statenleden per politieke partij 2005 en 2008*



Tabel 1. Aantal Statenleden naar politieke partij

Partij	2005		2008	
	Abs.	%	%	Abs
CDA	222	29,1	26,8	151
ChristenUnie	23	3,0	5,5	31
D66	31	4,1	1,6	9
GroenLinks	50	6,5	5,5	31
LPF	11	1,4	---	---
PvdA	199	26,0	20,3	114
SGP	15	2,0	2,7	15
SP	36	4,7	14,2	80
VVD	137	18,0	18,0	101
ChristenUnie/SGP	12	1,6	---	---
Overige partijen	28	3,7	5,7	32

Voor de Gedeputeerden is het beeld als volgt;

Tabel 2. Aantal Gedeputeerden naar politieke partij

Partij	2005		2008	
	Abs.	%	%	Abs
CDA	25	36,2	36,2	25
ChristenUnie	0	0	8,7	6
D66	1	1,4	0	0
GroenLinks	1	1,4	2,9	2
LPF	0	0	0	0
PvdA	24	34,8	31,9	22
SGP	1	1,4	1,4	1
SP	0	0	0	0
VVD	17	24,6	18,8	13
ChristenUnie/SGP	0	0	0	0
Overige partijen	0	0	0	0

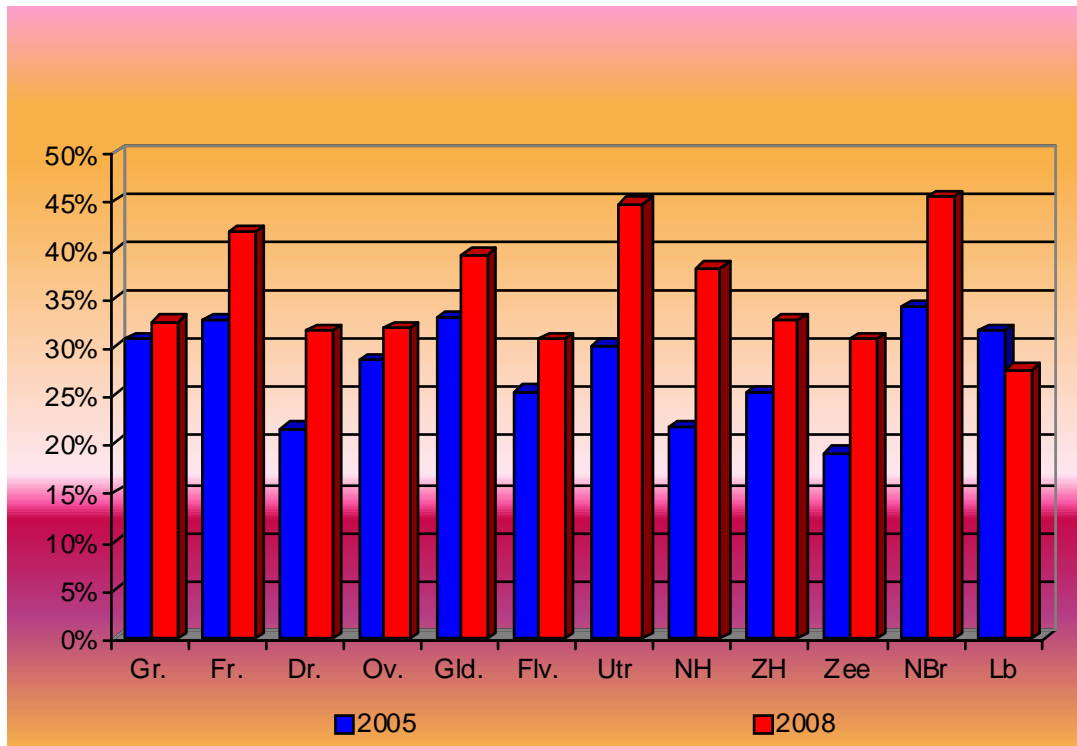
Onderstaande tabel geeft het aandeel vrouwelijke bestuurders per functie aan.

Tabel 3. Aandeel vrouwelijke bestuurders naar functie

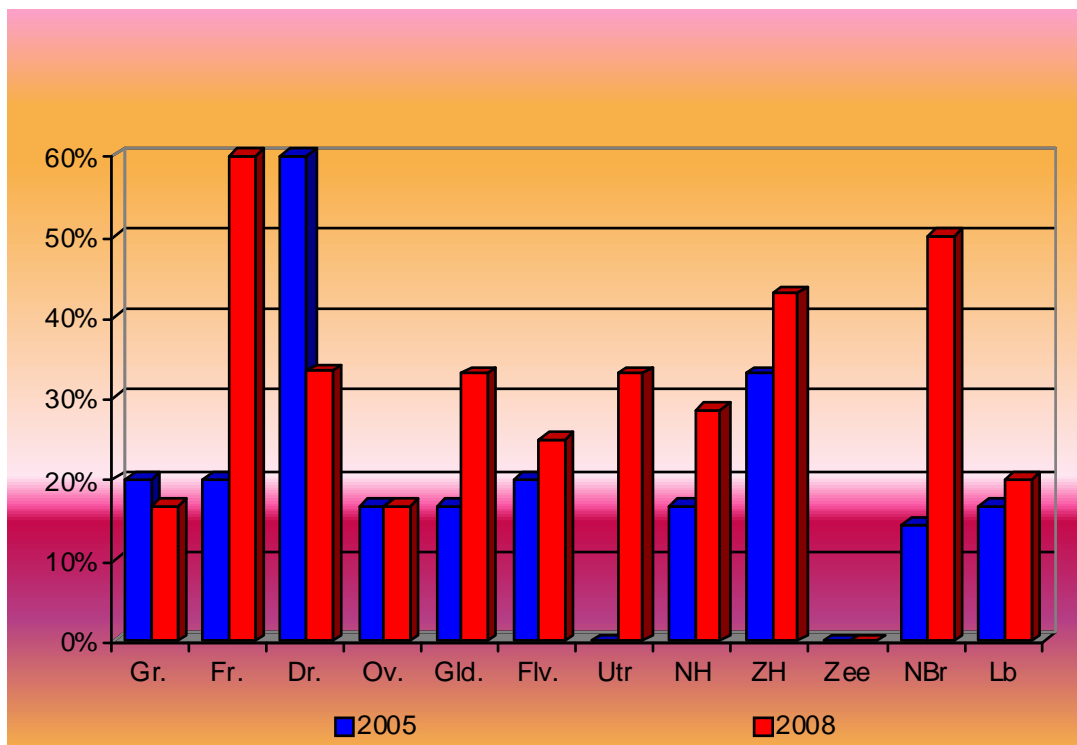
	Aandeel vrouwelijke bestuurders	
	2005	2008
Commissaris van de Koningin	8,2%	8,3%
Gedeputeerden	18,8%	30,4%
Statenleden	28,1%	36,0%

De volgende figuur bevat het aandeel vrouwelijke statenleden naar provincie.

Figuur 2. *Aandeel vrouwelijke statenleden naar provincie 2005 - 2008*

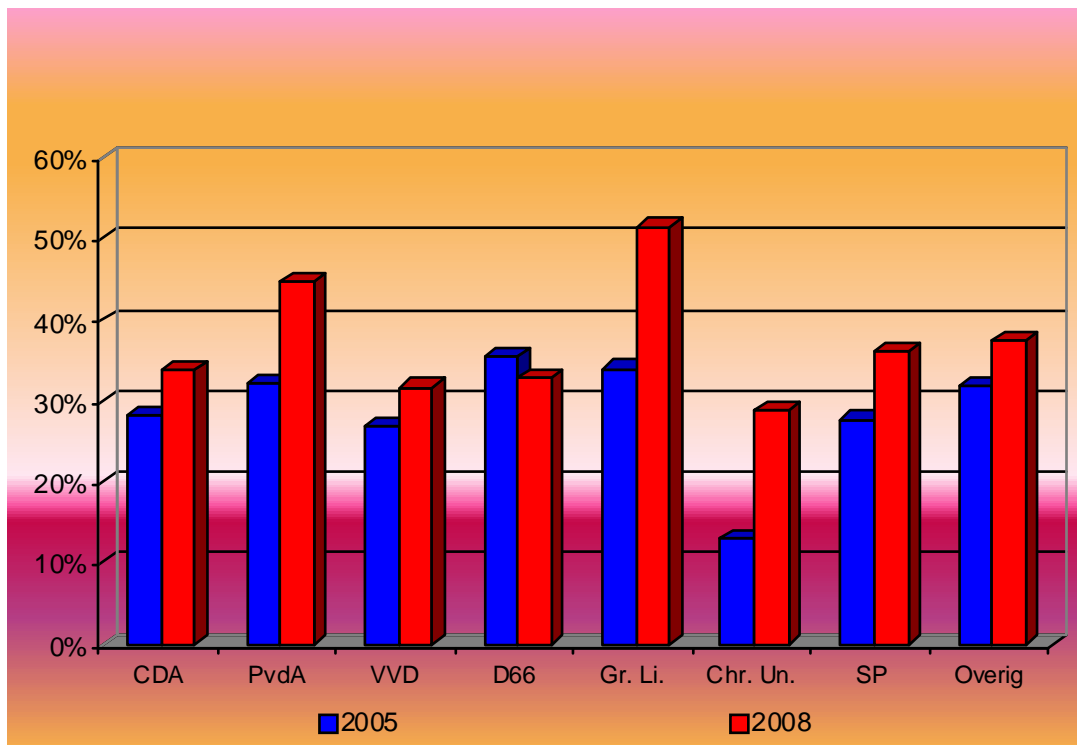


Figuur 3. *Aandeel vrouwelijke gedeputeerden naar provincie 2005-2008*



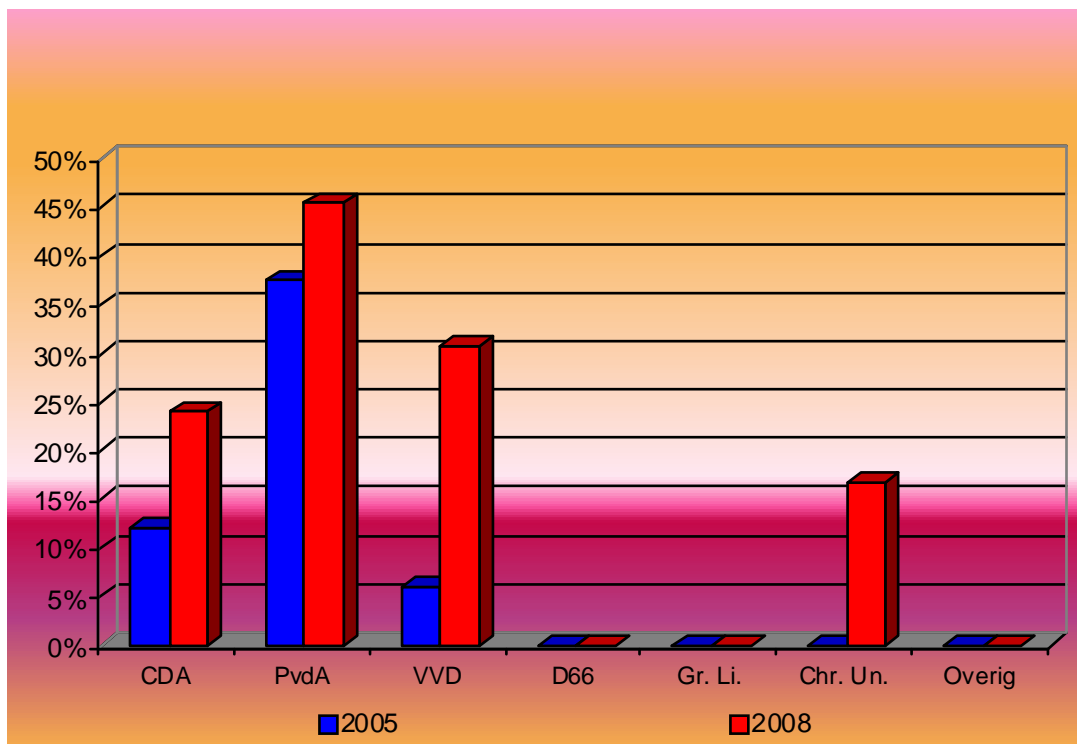
Als laatste kan het aantal vrouwelijke gedeputeerden en het aandeel vrouwelijke statenleden per partij worden gepresenteerd. Dit ziet er als volgt uit:

Figuur 4. Aandeel vrouwelijke statenleden naar partij 2005 -2008



*NB: Gegevens van SGP niet in de figuur opgenomen. Deze zijn namelijk steeds 0%

Figuur 5. Aandeel vrouwelijke Gedeputeerden naar partij 2005 -2008



*NB: Gegevens van SGP niet in de figuur opgenomen. Deze zijn namelijk steeds 0%